

Dessine UNE CYCLISTE

EN 10 ÉTAPES

Apprends à dessiner une cycliste
et habille-la aux couleurs de ton
équipe préférée.

Commence
par le visage



1



2



3



4



5



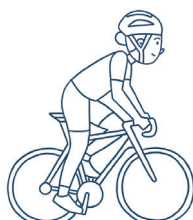
6



7



8



9

ET C'EST FINI !



10

JOYEUX NOËL !

À FOND !

Le mag des grands moments de sport

tu es désormais abonné au magazine À fond !

Tous les 60 jours, tu recevras un magazine de
60 pages et un poster dans ta boîte aux lettres.

Le premier numéro de ton abonnement arrivera
début janvier.

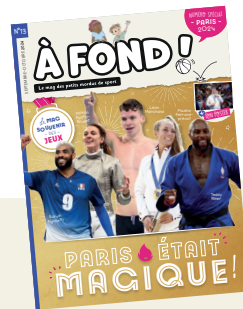
Tu vas découvrir de belles histoires de sport, des
conseils de champions, des photos incroyables...
Tu vas lire, t'informer, jouer et rêver !

Pour patienter encore quelques
jours, tu peux te plonger dans
le numéro souvenir des Jeux
olympiques de Paris 2024

ou faire quelques jeux.



Mo



À TRÈS VITE,
Mo et Jo



Jo

www.afondlemag.fr

LE QUIZ

Parles-tu voile ?

Découvre le vocabulaire de la voile en répondant aux 6 questions.

- 1** Louvoyer signifie ?
 - ☞ filer à toute vitesse porté par le vent.
 - ☉ tracer des zigzags pour naviguer contre le vent.
 - ☞ faire un petit somme.
- 2** La pétrole est
 - ☞ l'essence qui sert à démarrer le moteur de secours.
 - ☉ l'huile essentielle de fleurs dont les marins s'enduisent pour se protéger du soleil.
 - ☞ l'absence totale de vent.
- 3** L'échelle de Beaufort permet de mesurer
 - ☞ l'odeur du fromage sur le bateau.
 - ☉ l'état de fatigue du marin.
 - ☞ la force du vent.
- 4** On appelle quille
 - ☞ la partie immergée d'un bateau qui permet de faire un contrepoids.
 - ☉ l'arrivée au port.
 - ☞ l'ensemble des voiles.
- 5** Bâbord est
 - ☞ la partie droite du bateau.
 - ☉ la partie gauche du bateau.
 - ☞ la partie intérieure du bateau.
- 6** Un mille marin équivaut à une distance de :
 - ☞ 852 mètres.
 - ☉ 1 550 mètres.
 - ☞ 1 852 mètres.

Réponses : 1 ☉ / 2 ☞ / 3 ☞ / 4 ☞ / 5 ☉ / 6 ☞

Jeux

LES 99 POINTS

Relie les points entre eux dans l'ordre croissant et tu verras apparaître un personnage plutôt style !

